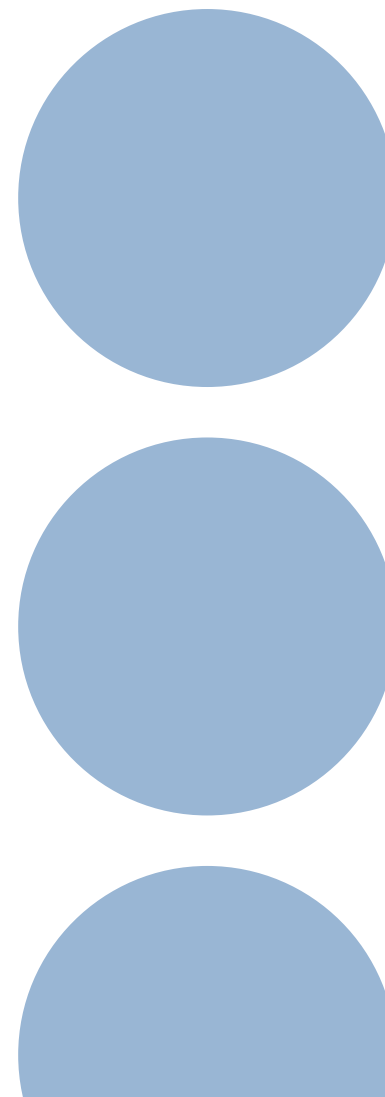


# Psychische Belastung in die Gefährdungsbeurteilung integrieren

(Webcode 5822)

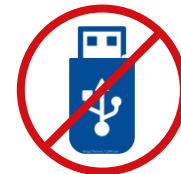


## Hinweise zum Urheberrecht

Die nachfolgenden Folien sind urheberrechtlich geschützt. Sie sind ausschließlich für Seminare der Berufsgenossenschaft Holz und Metall bestimmt.

Bitte

- fertigen Sie keine Screenshots, Fotos oder andere Kopien der im Online-Seminar gezeigten Inhalte an,
- filmen Sie nicht mit,
- geben Sie im Anschluss gegebenenfalls zur Verfügung gestellte Unterlagen nicht an betriebsfremde Personen weiter.



Wir bedanken uns für Ihre Mitarbeit und Ihr Verständnis!

# Arbeitsschutzgesetz

## § 4 Allgemeine Grundsätze:

Die Arbeit ist so zu gestalten, dass eine Gefährdung für das Leben sowie für die **physische und die psychische Gesundheit** möglichst vermieden und die verbleibende Gefährdung möglichst gering gehalten wird.

## § 5 Beurteilung der Arbeitsbedingungen:

(3) Eine Gefährdung kann sich insbesondere ergeben durch: (...)

### **6. psychische Belastungen bei der Arbeit**

## § 6 Dokumentation:

(1) ... muss über die erforderlichen Unterlagen verfügen, aus denen das Ergebnis der Gefährdungsbeurteilung, die von ihm festgelegten Maßnahmen des Arbeitsschutzes und das Ergebnis ihrer Überprüfung ersichtlich sind.

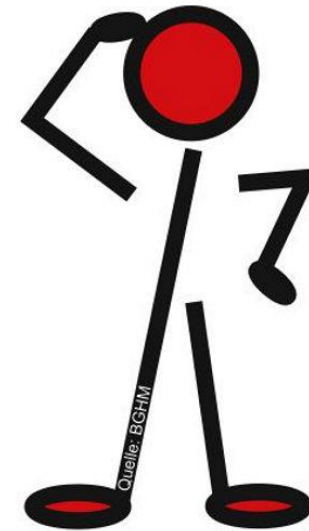
## Unterscheidung von Belastung (Einwirkung) ...

... Gesamtheit aller  
**erfassbaren** Einflüsse ...

... von **außen** auf den  
Menschen zukommend ...

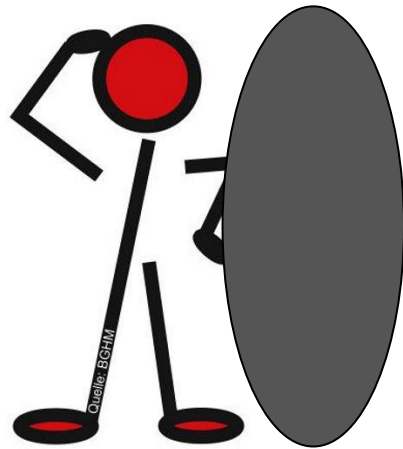


... **psychisch** auf ihn  
einwirkend ...



## ... und Beanspruchung (Auswirkung)

Psychische  
Belastung



... erfassbar ...

... von außen ...

... psychisch ...

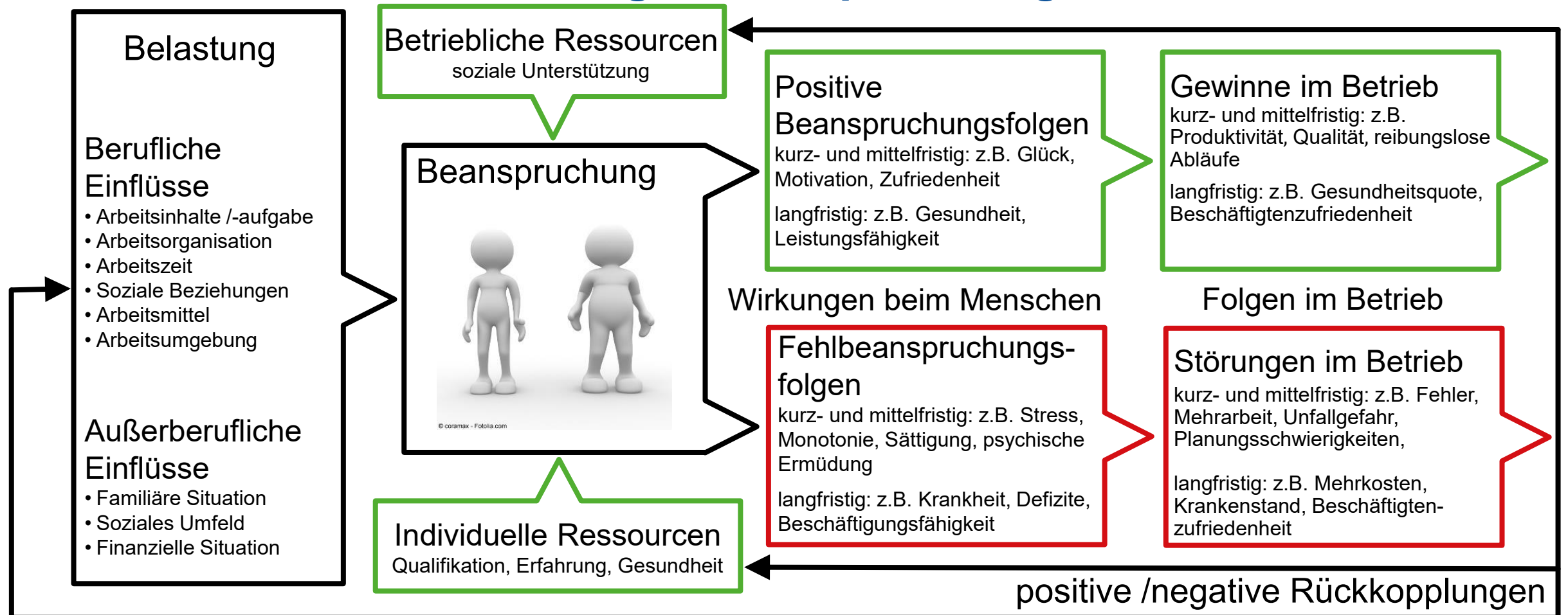
... unmittelbare Auswirkung  
der psychischen Belastung  
im Individuum  
in Abhängigkeit von seinem  
aktuellem Zustand

nach DIN EN ISO 10075-1:2018-01

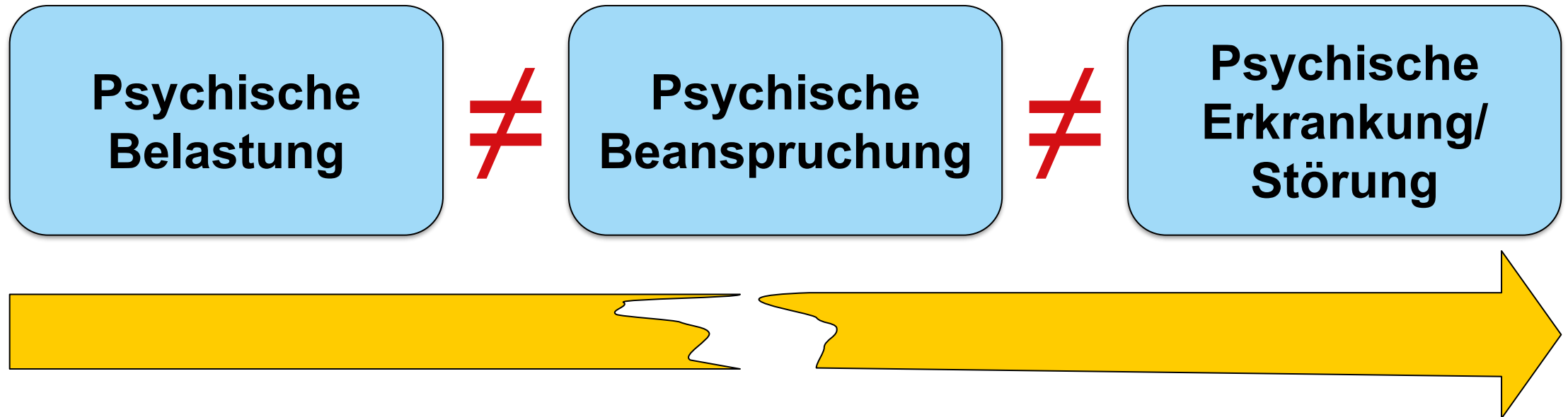
**Welche Belastungen sind gesundheitsgefährdend?**

**Welche Fehlbeanspruchungen sind möglich?**

# Das erweiterte Belastungs-Beanspruchungs-Modell



## Alles Psyche!



- Es gibt eindeutige Zusammenhänge zwischen psychischer Belastung, Beanspruchung und Erkrankung.
- Eine negative Ausprägung / Entwicklung ist aber **nicht** zwingend.



## Literaturhinweis

Gemeinsame Deutsche Arbeitsschutzstrategie -  
Arbeitsprogramm Psyche:

### **Arbeitsschutz in der Praxis – Berücksichtigung psychischer Belastung in der Gefährdungsbeurteilung**

Empfehlungen zur Umsetzung in der betrieblichen Praxis

Bezugsquelle:

[www.gda-psyche.de](http://www.gda-psyche.de)



# Psychische Belastung in der Gefährdungsbeurteilung

## Gestaltungsbereiche



# **Vorgehen zur Integration der psychischen Belastung in die Gefährdungsbeurteilung in der betrieblichen Praxis**

## Vorbereitungsprozesse: Abstimmung, Vereinbarung

- Zielabgleich der Gefährdungsbeurteilung
- Definition von Schutzzielen
- Methodenauswahl
- Instrumenten- und Faktorenauswahl

# Gestaltungsziele menschengerechter Arbeitsgestaltung



**ausführbar**

Grundvoraussetzung schaffen

(Körpermaße, Sinnesorgane, Biomechanik)



**schädigungslos**

Gesundheitsschäden vermeiden  
(Verschleiß, Unfälle, Berufskrankheiten)



**beeinträchtigungsfrei**

Befindlichkeitsstörungen vermeiden  
(Stress, psychische Ermüdung, Monotonie, Konflikte)



**persönlichkeitsfördernd**

Potentiale und Kompetenzen entfalten und fördern

(Lern- und Entwicklungsmöglichkeiten, Handlungs- und Entscheidungsspielräume, ganzheitliche Arbeit)

## Ermittlung psychischer Belastung

- keine grundsätzliche Vorgabe bezüglich der Methode zur Messung
- mögliche Methoden sind:
  - Beobachtung/Begehung mittels einer Checkliste
  - Beschäftigtenbefragung
  - moderierter Analyseworkshop
  - ideal ist eine Kombination der Methoden
- Kombination aus Selbstbild (Meinung der Beschäftigten) und Fremdbild (Einschätzung betrieblicher Experten und Expertinnen) empfehlenswert

# Gefährdungsbeurteilung psychischer Belastung - Unterschiedliche Methoden führen zum Ziel

**BGHM-  
Beschäftigtenbefragung  
„PsyCheck“**



© fotomek - Fotolia.com

**Beobachtungsverfahren  
mit BGHM-Checkliste**

**Analyseworkshop  
„Gemeinsam zu gesunden  
Arbeitsbedingungen“**

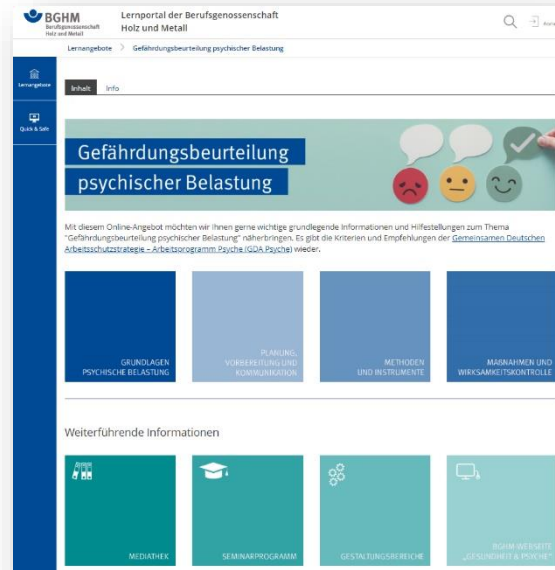
# Integrationsprozesse: Kommunikation, Qualifikation

- Information und Schulung der Führungskräfte
- Information und ggf. Schulung der Beschäftigten



## Information für Führungskräfte und Belegschaft

# Schulung für Führungskräfte



# BGHM Lernportal

# Aushang für Beschäftigte

## Gefährdungsbeurteilung psychischer Belastung in unserem Unternehmen

Sehr geehrte Kolleginnen und Kollegen,

alle Unternehmen in Deutschland sind durch das Arbeitsschutzgesetz verpflichtet, die Arbeitsbedingungen einer Bewertung zu unterziehen. So sollen Gefährdungen für die Gesundheit der Beschäftigten erkannt und abgestellt werden. Hierzu zählt auch die psychische Belastung bei der Arbeit.

Die Unternehmensleitung und der Betriebsrat haben sich nun gemeinsam dazu entschlossen, die Beschäftigten zu befragen, wie Sie die Arbeitsbedingungen einschätzen. Durch die Auswertung der Antworten wollen wir dann die Gefährdungsbeurteilung um die psychischen Faktoren ergänzen. Dabei werden ausschließlich die Arbeitsbedingungen und -tätigkeiten auf mögliche negative Folgen für die Gesundheit der Beschäftigten hin bewertet. Es geht ausdrücklich nicht darum, psychisch beeinträchtigte Beschäftigte oder Führungskräfte zu erkennen.

Die Unternehmensleitung und der Betriebsrat haben sich geeinigt, hierzu die Hilfe der Berufsgenossenschaft Holz und Metall (BGHM) in Anspruch zu nehmen. Die BGHM stellt einen systematischen Online-Fragebogen zur Analyse der psychischen Gefährdungen bei der Arbeit bereit. Sie garantiert eine anonyme Auswertung Ihrer Angaben. Unserem Unternehmen werden nur die zusammengefassten anonymisierten Ergebnisse zur Verfügung gestellt. Der Schutz Ihrer Daten wird voll und ganz gewährleistet.

Sie werden in Kürze von uns eine Einladung zur Online-Befragung erhalten. Ihre Teilnahme an der Befragung ist freiwillig. Um aussagekräftige Ergebnisse zu erhalten, würden wir uns freuen, wenn Sie die Online-Fragen zu Ihren Arbeitsbedingungen beantworten.

Nähere Informationen über den Ort und den Zeitraum der Befragung erhalten Sie von Ihrer zuständigen Führungskraft oder beim Betriebsrat.

Ansprechperson für Rückfragen ist: \_\_\_\_\_

---

Vertreter der Geschäftsführung

---

Betriebsrat/Mitarbeitervertretung

Stand: 02-2017 | BGHM Präventions NIP ARBODiG Baugewerk Psychische Gesundheit Seite 1 von 1

Quelle: BGHM

## Kernprozess: Gefährdungsbeurteilung

- Festlegen gleichartiger Arbeitsplätze / Tätigkeiten
- Analyse der Belastung, ggf. Beanspruchung
- Beurteilen der Gefährdung
- Festlegung und Umsetzung der Schutzmaßnahmen
- Wirkungskontrolle, ggf. Anpassung der Maßnahmen

# **Schritt 1:**

## **Festlegen gleichartiger Arbeitsplätze / Tätigkeiten**

## Festlegen gleichartiger Arbeitsplätze / Tätigkeiten



## **Schritt 2:**

# **Analyse der Belastung, ggf. Beanspruchung**

# Psychische Belastung in der Gefährdungsbeurteilung

## Gestaltungsbereiche

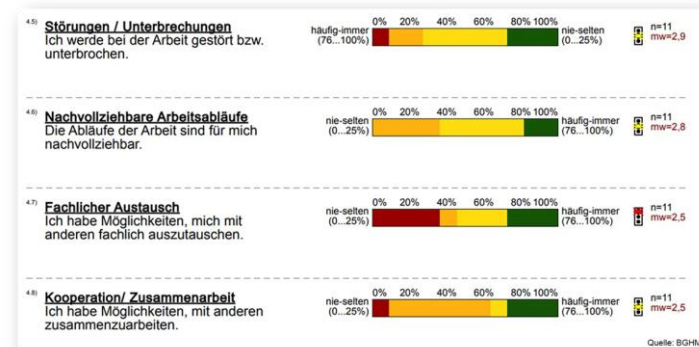


## **Schritt 3:**

# **Beurteilen der Gefährdung**

## Beurteilung - Kriterien

1. (Grenz-)Werte im untergesetzlichen Regelwerk (z. B. Lärmstress: maximal zulässige Beurteilungspegel 55 dB(A) bzw. 70 dB(A) gemäß ASR 3.7 „Lärm“, Stand 03/2021)
2. gesicherte arbeitswissenschaftliche Erkenntnisse (z. B. Beurteilungskriterien in Instrumenten)
3. gesicherte arbeitswissenschaftliche Erkenntnisse (z. B. DGAUM-Leitlinie „Gesundheitliche Aspekte und Gestaltung von Nacht- und Schichtarbeit“)
4. betriebliche Beurteilungskriterien (AU-Quote, Fluktuation, Workshop-Ergebnisse)





## **Schritt 4:**

# **Festlegung und Umsetzung der Schutzmaßnahmen**

# Durchführung von Workshops / Gesprächsrunden / Ideentreffen

Was?  
Wer?  
Bis wann?



© Trueffelpix / stock.adobe.com

## **Schritt 5:**

# **Wirkungskontrolle, ggf. Anpassung der Maßnahmen**

## Wirksamkeitskontrolle und Nachverfolgung

Eine Veränderungsmessung und eine Dokumentation sind erforderlich.

Wir empfehlen die systematische und ressourcenschonende Integration in das im Unternehmen bereits vorhandene Dokumentations- und Managementsystem.

## Evaluationsprozesse: Zielerreichung

- Überprüfung der Methoden, Faktoren und Instrumente

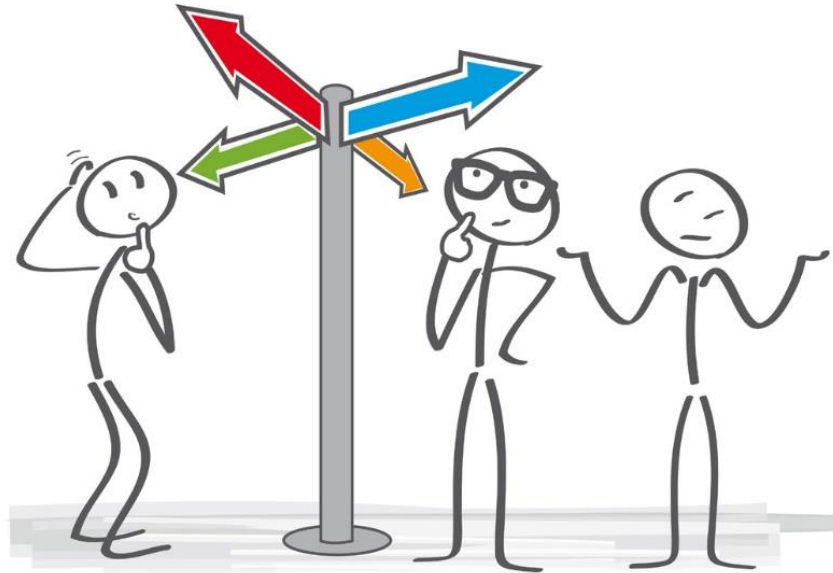
Was war gut?

Was war schlecht?

Was sollten wir ändern?

...

## Wie geht's weiter?



© trueffelpix / 123RF.com

### Weitere Online-Kurzseminare Gefährdungsbeurteilung psychischer Belastung zu den Themen

- Instrumente der BGHM
- Gestaltungsbereiche
- Analyse- und Maßnahmenworkshops
- ...

[BGHM Lernportal:](#)  
[Seminarprogramm Psychische Belastung](#)

## Weitere Informationen

[www.bghm.de](http://www.bghm.de)

Webcode: 4267

Webcode: 234



The screenshot shows the BGHM (Berufsgenossenschaft Holz und Metall) website. The header includes the BGHM logo and navigation links: Mitgliedschaft und Beitrag, Versicherungsschutz und Leistungen, Arbeitssicherheit und Gesundheitsschutz, and Qualifizierung und Seminare. A search bar is also present. The main content area is titled 'Gesundheit und Psyche' and features a photograph of three people in a workshop setting. Below the photo, there is text explaining the complexity of the modern working world and the need for health and safety measures. A list of links is provided for further information and resources.

**BGHM**  
Berufsgenossenschaft  
Holz und Metall

Startseite / Arbeitssicherheit und Gesundheitsschutz / Fach-Themen / Gesundheit und Psyche

### Gesundheit und Psyche

Die heutige Arbeitswelt ist komplex und durch eine zunehmende Digitalisierung sowie Entgrenzung von Arbeits- und Privatleben gekennzeichnet. Dieser Wandel stellt Unternehmensverantwortliche und Führungskräfte vor die Frage, wie die Gesundheit und Leistungsfähigkeit der Beschäftigten erhalten beziehungsweise gefördert werden kann – das schließt die Psyche mit ein.

Die betriebliche Präventionsarbeit auf dem Gebiet „Gesundheit und Psyche“ sollte die nachstehenden Themenfelder beinhalten.

Hierzu sowie zu weiteren gesundheitsrelevanten Themenfeldern, finden Sie Informationen und Handlungshilfen:

- [Psychische Belastung](#)
- [Suchtprävention](#)
- [Gesundheit im Betrieb](#)
  - Betriebliches Gesundheitsmanagement
  - Betriebliches Eingliederungsmanagement
  - Beschäftigungsfähigkeit
  - Arbeitszeit
- [Präventionskultur und Verhalten](#)
- [Mobiles Arbeiten und Digitalisierung](#)

# Präventionsguide Psyche



Quelle: praeventionsguidepsyche.de, © 2025 systemkonzept – Gesellschaft für Systemforschung und Konzeptentwicklung mbH, Köln



[www.praeventionsguide-psyche.de](http://www.praeventionsguide-psyche.de)